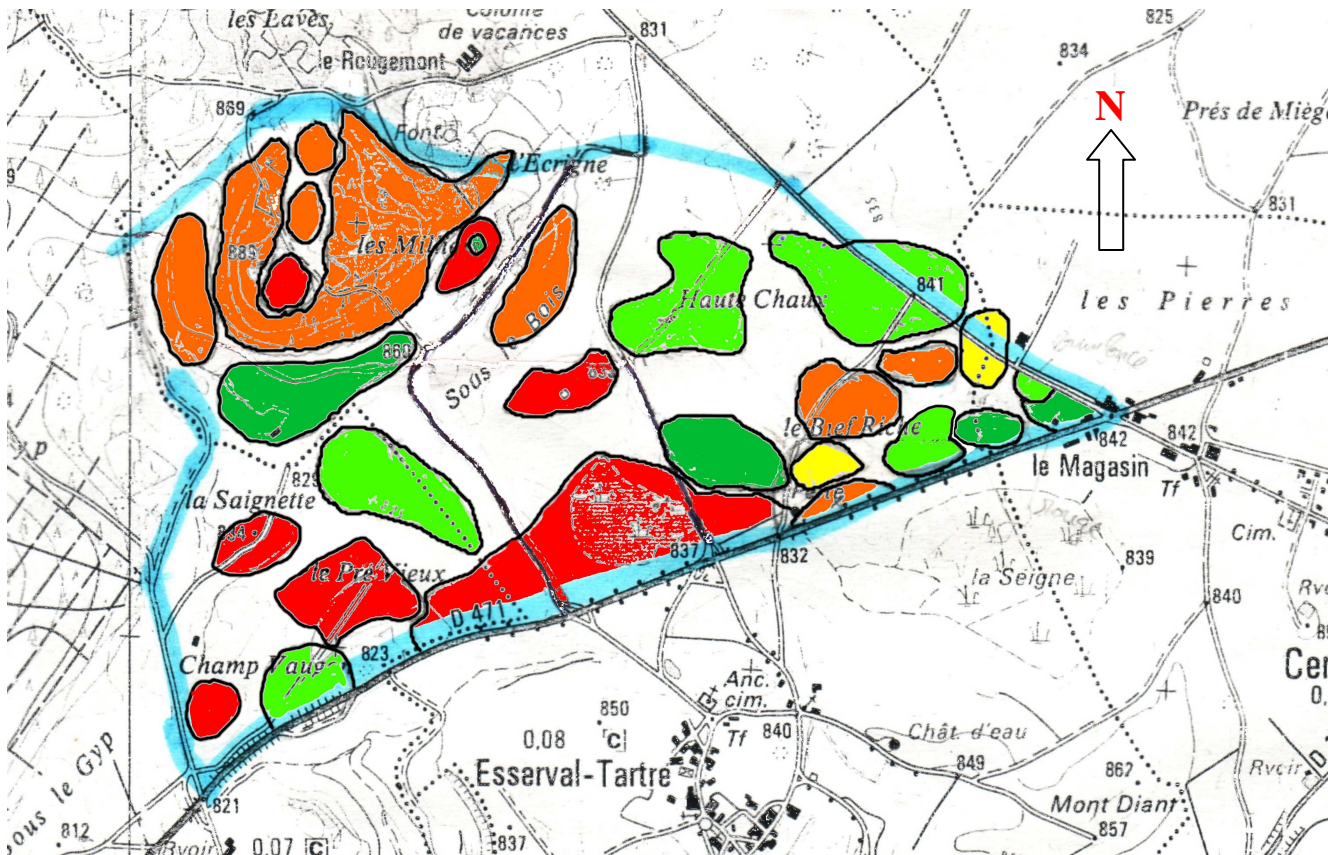


b) Cartes des valeurs agronomiques:

Valeurs des sols rencontrés



CLASSE I :sols de très bonne valeur



CLASSE II : sols de bonne valeur



CLASSE III : sols de bonne valeur soumis à des contraintes mineures



CLASSE IV : sols de valeurs moyennes soumis à des contraintes



CLASSE V : sols de valeurs inférieures soumis à des contraintes majeures



1000 m

2. Mise en valeur des sols :

Il a fallu prendre en compte deux aspects importants pour établir cette carte :

- Maintien des propriétés physico-chimiques et biologiques des différents sols rencontrés
- Préservation du sol par rapport à des agressions extérieures trop brutales (certains seuils ne devront pas être dépassés).

Selon nous, l'une des utilisations possibles de ces sols est l'épandage de lisier. Nous avons donc décidé de faire une carte d'aptitude des sols à l'épandage de lisier.

Afin d'assurer une bonne biodégradation de ce déchet organique et afin d'éviter qu'il ne gagne trop rapidement le milieu aquifère, il faut que les sols présentent les caractéristiques suivantes :

- Les bactéries qui dégradent la matière organique ont besoin d'oxygène, donc il faut que le sol soit aéré, ce qui exclut d'office les milieux hydromorphes.
- L'épaisseur du sol doit être suffisante pour que les bactéries dégradent le lisier avant qu'il n'atteigne la roche mère.

Les sols qui remplissent ces conditions sont les sols de classe I, II et III.